

I QUADERNI

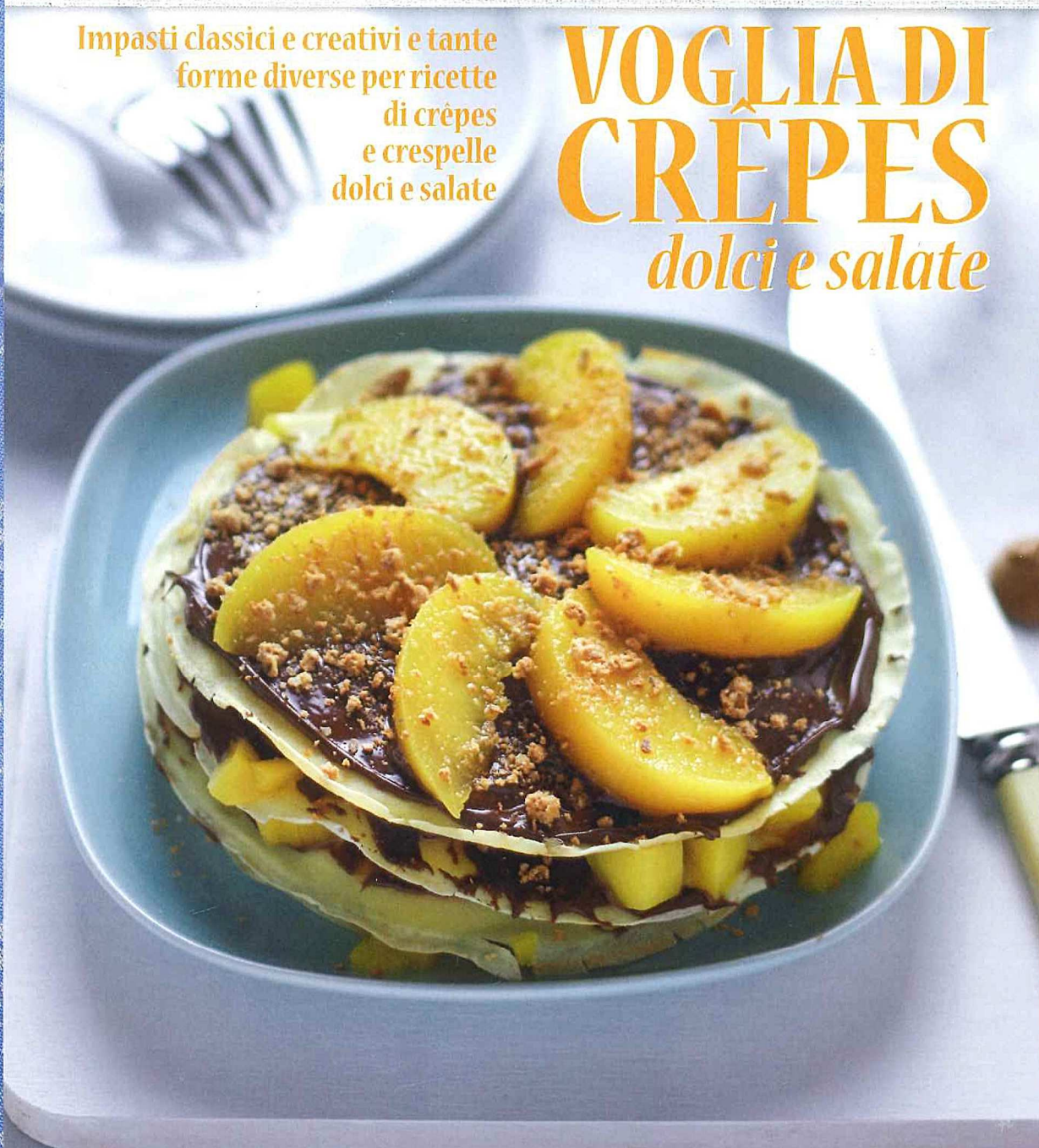
Alice

Cucina

BIMESTRALE - N.36 - 2017 - € 5,40

Impasti classici e creativi e tante
forme diverse per ricette
di crêpes
e crespelle
dolci e salate

VOGLIA DI
CRÊPES
dolci e salate



LA PRIMAVERA IN TAVOLA

TONALITÀ PASTELLO,
FORME AUDACI E
DECORAZIONI FLOREALI
PER VESTIRE LA VOSTRA
TAVOLA CELEBRANDO
LA BELLA STAGIONE

Si ispirano al
folklore gitano i
piatti in porcellana
della linea "Gipsy"
di **Easy Life**,
impreziositi da
delicate
decorazioni
in stile
cachemire.



Finiture dai colori vivaci
e finissima porcellana
lavorata in Germania
contraddistinguono questi
piatti, perfetti per dare
un tocco di allegria alla
vostra tavola. Di **Arzberg**
(distribuito da **Sambonet**).



Il celeste nella sua sfumatura
più chiara è il protagonista
del servizio "Blu Laguna" di
Villa D'Este, che vede
il piatto piano, con cerchi
concentrici, abbinarsi
al piatto fondo, bianco
con lievi disegni
dall'allure arabeggiante.



Questo portatovaglioli, interamente
realizzato in Kergres e appartenete
alla linea "Retrò Tres Chic" di **Wald**,
grazie alle sue decorazioni in rilievo
è un complemento perfetto per
apparecchiare con stile.



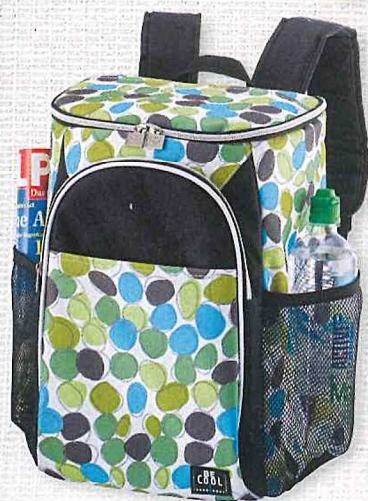
Il brio delle nuances si combina
all'eleganza delle forme per
dare origine a questa
insalatiera, della collezione
"Glamour" di **Bugatti**,
interamente realizzata in SAN
e lavabile in lavastoviglie.

Realizzata in porcellana
e arricchita da raffinate
decorazioni floreali,
questa alzatina di
Easy Life è l'ideale per portare
in tavola le vostre dolci creazioni.





Pratico e innovativo, il cesto in vimini proposto da **Villa D'Este**, ha le sembianze di un trolley e una dotazione interna composta da un set di posate, piatti e bicchieri per quattro persone, sale e pepe e cavatappi.



Funzionale e dal design accattivante, lo zaino termico di **Wunasia** (distribuito da **Schönhuber**) vi permetterà di trasportare comodamente le vostre vivande, garantendone la conservazione grazie al rivestimento termico.



Gli "happytappi" in acciaio inox 18/10 di **Ipac** sono progettati per personalizzare i classici barattoli in vetro per le conserve, rendendoli più versatili e pratici.

PAUSA "EN PLEIN AIR"

IL SOLE CHE SPLENDE, LE GIORNATE CHE SI ALLUNGANO: CONDIZIONI OTTIMALI PER GODERSI UN BREAK ALL'ARIA APERTA, SENZA TRALASCIARE IL COMFORT DEGLI ACCESSORI GIUSTI

"Lotus Grill" di **Künzi** è un barbecue prêt à porter, che si può utilizzare ovunque, anche nei luoghi dove non sono permesse fiamme libere, e che non produce fumo.



Ispirato al coloratissimo e amato mondo delle costruzioni, questo porta pranzo in materiale plastico, è perfetto per essere trasportato agevolmente, grazie al pratico manico. Di **Künzi**.



Pratico e colorato, il thermos della collezione "Pop" di **Bialetti**, disponibile in sei varianti di colore, rallegherà le vostre gite fuori porta.

Questa riedizione di un pezzo storico degli anni '70 si presenta come una sfera che contiene tutto il necessario per allestire un allegro picnic; di **Guzzini**.



Originale e comodo per consumare i vostri pasti durante un picnic, questo toast holder proposto da **Thomas**, coniuga una sorprendente praticità a delle linee raffinate, per chi non rinuncia allo stile neanche nel tempo libero.



Piccola e compatta, la thermocase di **Reisenthal**, è ideale per chi non vuole rinunciare a consumare uno snack fuori casa.



Il volume di mezzo litro di liquido contenuto in un complemento dal formato di un foglio A5: questa la vincente idea dalla quale hanno preso vita le borracce **Guzzini**, pensate per ridurre al minimo l'ingombro e impilabili.



Il porta bicchieri in latta smaltata proposti da **Villa D'Este** in tanti colori sono ideati per contrastare eventuali ventate e per personalizzare il proprio bicchiere tra gli altri.

Resistente e vivacissimo, il cesto di **Reisenthal** abbina un leggero telaio in alluminio, con manico richiudibile, a un tessuto soffice e antistrappo.

